

2007\2008 PROJECTO DE ARQUITECTURA I
2º ANO 3º SEMESTRE

Arq.ª Helena Pinto – Arq.º António Pereira

3º EXERCICIO

PROPOSTA PARA UMA HABITAÇÃO UNIFAMILIAR NO BAIRRO DA FONTE NOVA

“Habitar oniricamente a casa natal é mais que habitá-la pela lembrança, é viver na casa desaparecida como nós sonhamos”.

“Assim, uma casa onírica é uma imagem que, na lembrança e nos sonhos, se torna uma força de protecção. Não é um simples cenário onde a memória reencontra suas imagens. Ainda gostamos de viver na casa que já não existe, porque nela revivemos, muitas vezes sem nos dar conta, uma dinâmica de reconforto. Ela nos protegeu, logo, ela nos reconforta ainda. O acto de habitar reveste-se de valores inconscientes, valores inconscientes que o inconsciente não esquece”.

Bachelard, Gaston – *A Poética do Espaço*, Martins Fontes, ed.



ENUNCIADO GERAL

DESENVOLVIMENTO DO EXERCÍCIO

O exercício terá uma primeira fase de grupo com o estudo da envolvente e dos elementos que informam o programa da habitação, a ser desenvolvida até ao final do 1º Semestre e uma fase individual correspondente ao desenvolvimento do projecto cujo programa se apresenta a seguir a ser iniciada no início do 2º semestre.

PROGRAMA

O exercício consiste em desenvolver um projecto para um prédio urbano de habitação unifamiliar.

A zona de intervenção, assinalada na planta em anexo, tem uma área aproximada de 104 m².

A habitação destina-se a uma família composta por um casal com dois filhos. O pai é escultor e a mãe professora universitária. Devem assim ser considerados os espaços necessários para o desenvolvimento das suas actividades.

O programa deve compreender todos os espaços funcionais necessários a uma habitação, nomeadamente: Sala de estar, zona de comer, cozinha, 4 quartos e instalações sanitárias no número necessário. Esses espaços serão acrescidos pelos espaços relacionados com as actividades dos seus habitantes, a saber: atelier de escultura e uma pequena sala de leitura \ biblioteca.

Aconselha-se que seja efectuada uma leitura atenta da envolvente, procurando preservar a média das cêrceas do quarteirão.

A proposta deve representar uma reflexão sobre o espaço da habitação, formas de ocupação e habitar presentes e futuras, questionado e, quando justificado, propondo alternativas de ocupação.

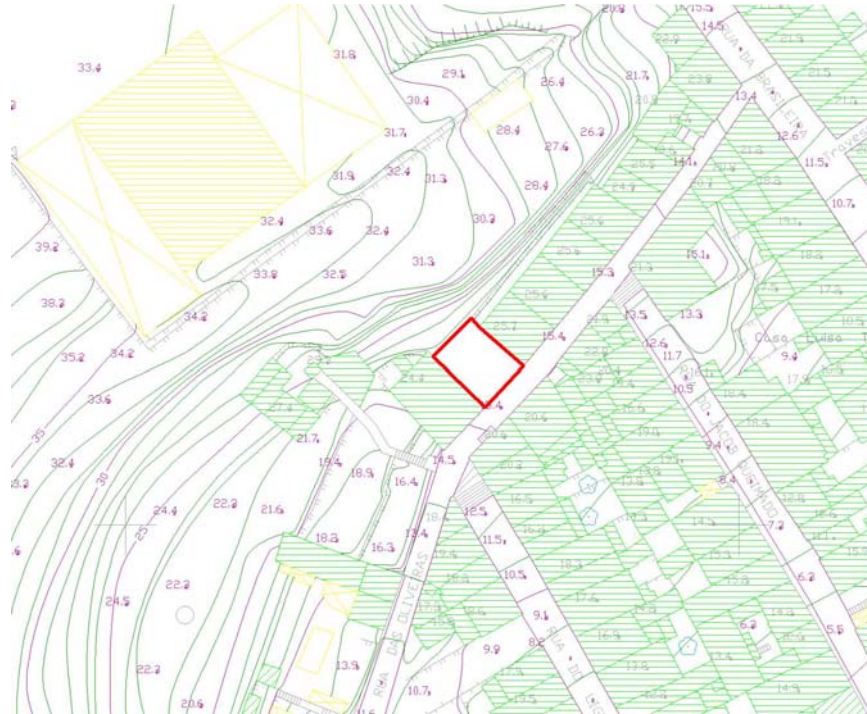
As áreas de referência a considerar serão as seguintes:

- Área do terreno- - aprox. 104m²
- Área bruta de construção (sugerida) - aprox. 250m²

PROJECTO

Os elementos a entregar serão os seguintes:

- Planta de localização à escala 1:2000
- Planta de implantação e relação com a envolvente à escala 1:500
- Plantas de todos os pisos à escala 1:100, que considerem:
 - . Legendas dos diferentes espaços:
 - . Áreas úteis dos compartimentos.
 - . Cotas gerais e cotas altimétricas.
 - . Sinalização dos cortes.
 - . Relação com a envolvente.
- Cortes à escala 1:100 abrangendo todo o edifício, com informação para uma boa compreensão do projecto, nomeadamente quanto às caixas de escada e zonas de pé direito variável. Deverão indicar ainda:
 - . Cotas altimétricas em todos os pisos.
 - . Relação com a envolvente próxima.
- Alçados à escala 1:100, com indicação das cores e materiais de revestimento, bem como integração com alçados dos edifícios confinantes (mínimo de 10m).
- Maqueta final na escala 1:100, em cartão branco, tipo framex, com 2mm de espessura.
- Memória descritiva de 1 a 2 páginas.



ENUNCIADO 01

Nesta primeira fase pretende-se realizar um estudo da envolvente e do programa da habitação.

Os alunos deverão se organizar em 3 grupos de trabalho complementares.

A constituição de cada grupo deve ser comunicada aos professores com a maior brevidade possível.

O trabalho a desenvolver será o seguinte:

Grupo 01 – Análise da cartografia existente e construção de uma maquete geral à escala 1:100, a ser utilizada posteriormente como base para os trabalhos individuais, dando especial atenção à topografia do terreno.

Grupo 02 – Análise da envolvente próxima: execução de perfis do terreno, levantamento em altimetria das fachadas na vizinhança do terreno, levantamento fotográfico, registo em planta de toda a informação. As peças gráficas a produzir destinam-se a ser utilizadas pela turma no trabalho individual.

Grupo 03 – Investigação sobre dimensionamento e condições dos espaços mínimos necessários ao cumprimento do programa do exercício, com a consulta à legislação existente e livros de referência antropométrica. O trabalho deverá ser produzido de modo a ser utilizado pelos restantes elementos da turma.

A entrega corresponderá ao dia da avaliação final do semestre
30 de Janeiro.

BIBLIOGRAFIA DE APOIO

Alguma bibliografia e textos de apoio estão disponíveis no site indicado na nota informativa distribuída anteriormente.

È igualmente disponibilizado ficheiro informático (Autocad-dwg) com o levantamento da zona.