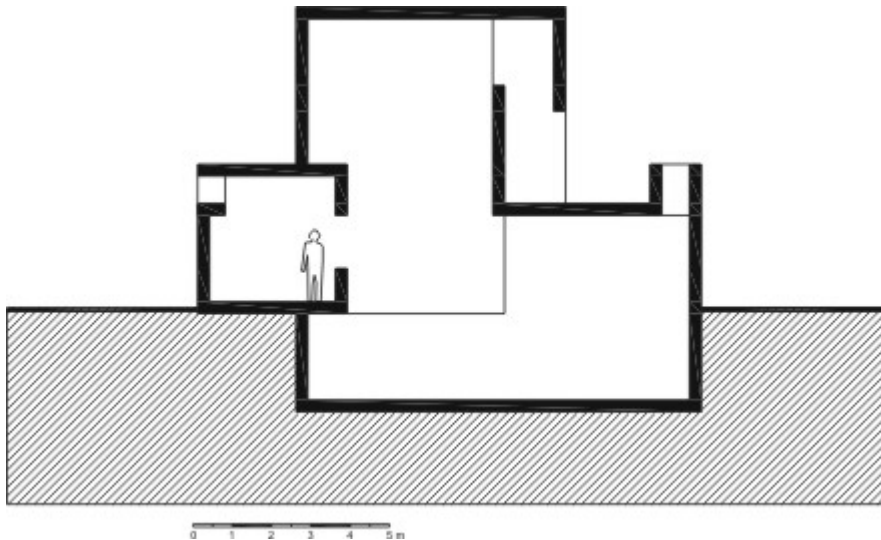


## Arquitectura Analítica 1

### O CORTE - 3º exercício 2006-2007



#### 1. Enunciado

- Tome como ponto de partida os conceitos bipartidos (dois mundos opostos e complementares): luz/trevas, dia/noite, claro/escuro, transparente/opaco.
- Estude, leia e analise o corte dado.
- Imagine e invente o espaço e a construção que este corte representa
- Desenhe as plantas, outro corte e os alçados dessa construção.

Universidade Moderna de Setúbal  
**DEPARTAMENTO DE ARQUITECTURA**

## 2. Apresentação e prazos

- 31 de Janeiro

Dossier A4 contendo: esquemas gráficos, desenhos, textos, colagens, imagens.

Modelos tridimensionais de estudo

- 23 de Fevereiro (data do exame)

Dossier A4 contendo:

- Pequena memória descritiva e justificativa

- Representação gráfica rigorosa - plantas, cortes e alçados (escala 1:50)

Modelo tridimensional (escala 1:50)

- 26 de Fevereiro

Painel A1 ao alto representativo da solução. (deixar livre uma faixa de 6cm, em cima)

Setúbal, 17 de Janeiro de 2007

Prof. Mestre Arq<sup>a</sup> Helena Pinto

Arq<sup>o</sup> Luís Lourenço